

STAPPENPLAN: INLOGGEN EN OPSLAAN



HOE INLOGGEN?



Typ in:

kll _____

Klik op 'ok'.

HOE AFMELDEN?



Klik op 'Start'.

Klik onderaan op de oranje sleutel.

Klik vervolgens opnieuw op het knopje 'Afmelden'.

HOE AFSLUITEN?

Klik op 'Start'.

Klik onderaan op de rode knop.

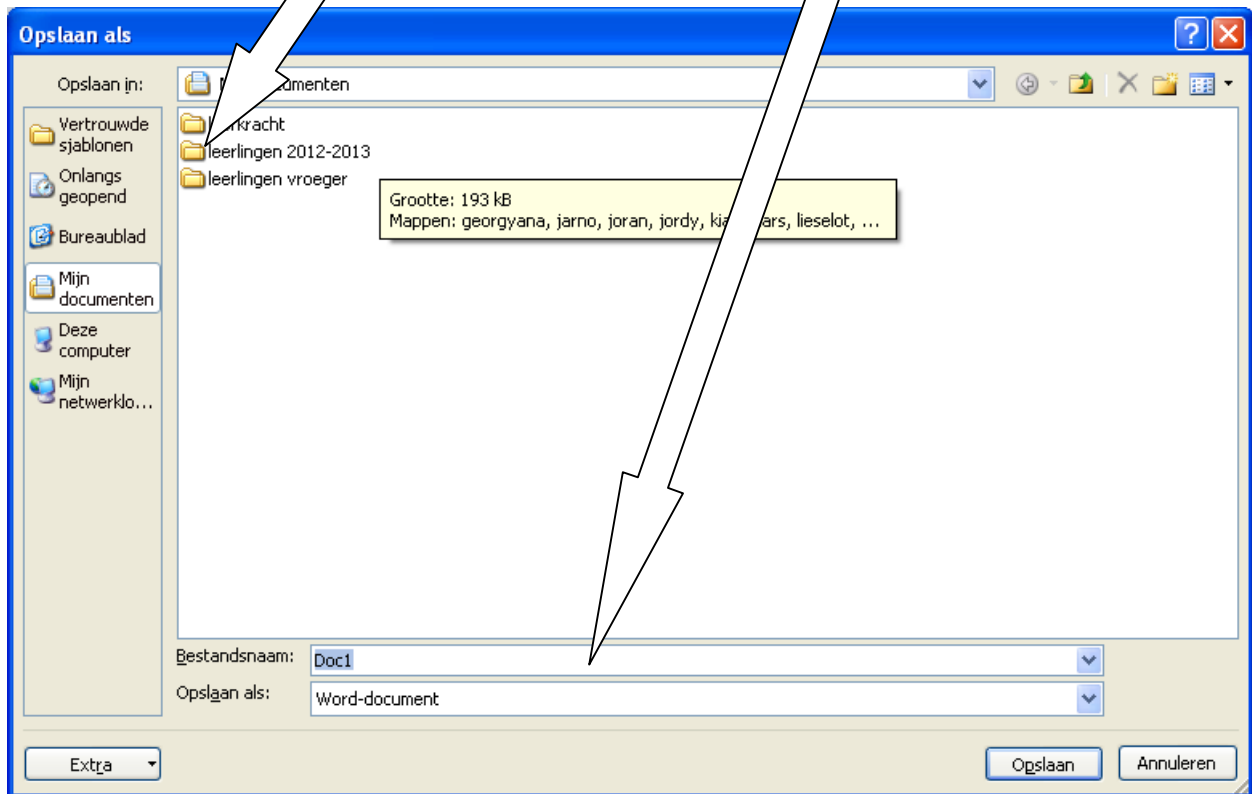
Kijk in het volgende venster of de optie 'Afsluiten' geselecteerd is en klik op 'OK'.



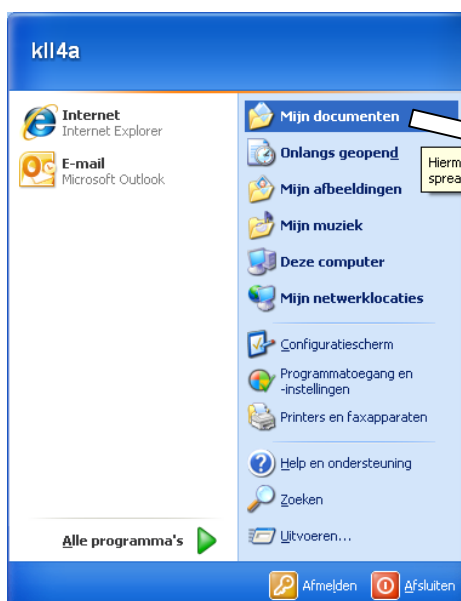
HOE OPSLAAN?



1. Klik links bovenaan op het **blauwe** disketjje.
2. Dubbelklik op '**leerlingen 2012-2013**'.
3. Dubbelklik op de juiste **map**.
4. Typ een passende **bestandsnaam** en klik op '**Opslaan**'.



HOE OPENEN?



1. Klik onderaan op '**start**'.
2. Klik op "**Mijn documenten**".
3. Dubbelklik op de map "**Leerlingen 2012-2013**".
4. Dubbelklik op de juiste **verzamelmap**.
5. Klik op het **document** met jouw **naam**.