



# STAPPENPLAN: INLOGGEN EN OPSLAAN

## HOE INLOGGEN?



Klik op de blauwe knop '**Andere gebruiker**'.

Klik op het tegeltje '**Andere gebruiker**'.

Typ in:

**kll**\_\_\_\_\_

Klik op '**het witte pijltje**'.

## HOE AFMELDEN?

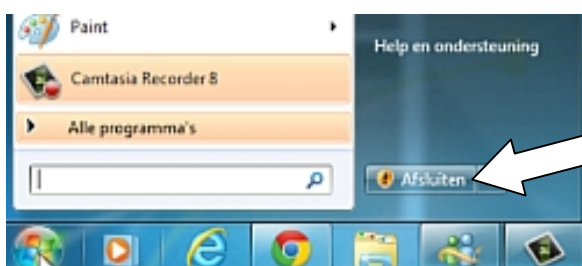


Klik op de '**startknop**' links onderaan: 

Klik daarna op het driehoekje naast '**Afsluiten**'.

Klik op '**Afmelden**'.

## HOE AFSLUITEN?



Klik op de '**startknop**' links onderaan: 

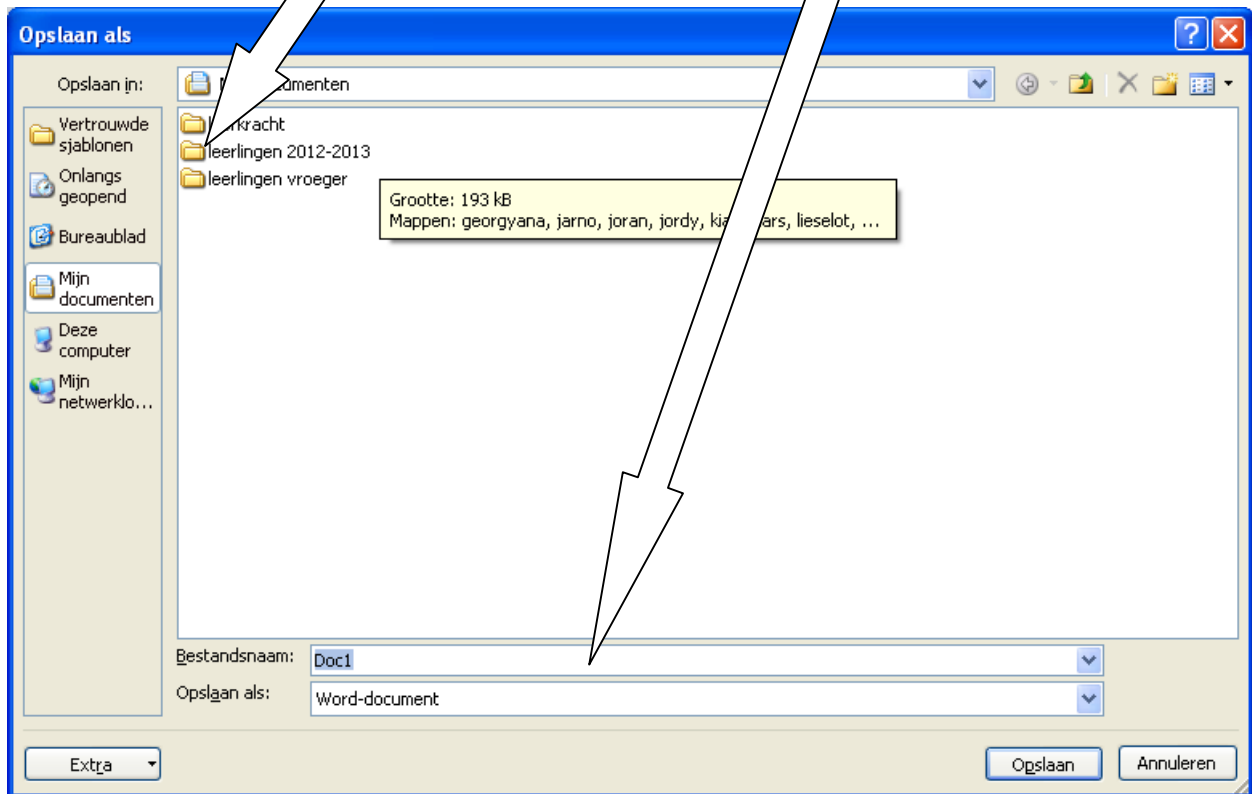
Klik op de knop '**Afsluiten**'.

(Om de computer in '**standby**' te zetten, klik je op het driehoekje naast '**Afsluiten**'. Klik op '**Slaapstand**'.)

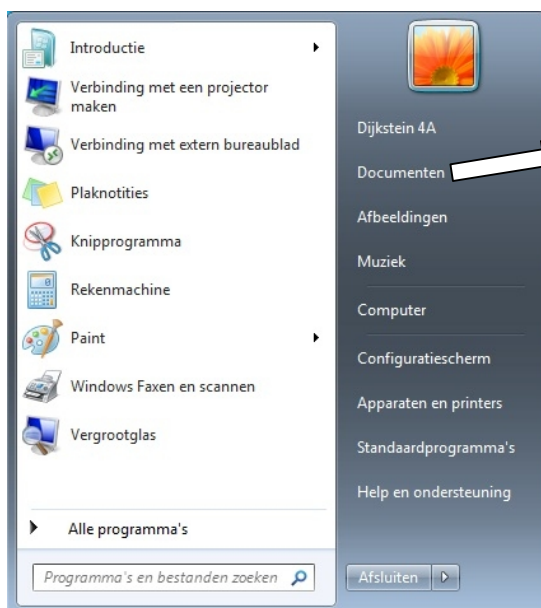
## HOE OPSLAAN?



1. Klik links bovenaan op het **blauwe** disketjete.
2. Dubbelklik op '**leerlingen 2012-2013**'.
3. Dubbelklik op de juiste **map**.
4. Typ een passende **bestandsnaam** en klik op '**Opslaan**'.



## HOE OPENEN?



1. Klik onderaan op '**start**'.
2. Klik op "**Documenten**".
3. Dubbelklik op de map "**leerlingen 2012-2013**".
4. Dubbelklik op de juiste **verzamelmap**.
5. Klik op het **document** met jouw **naam**.